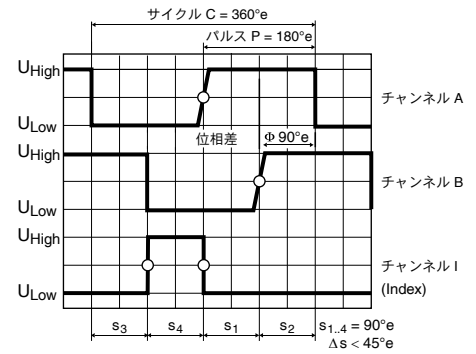
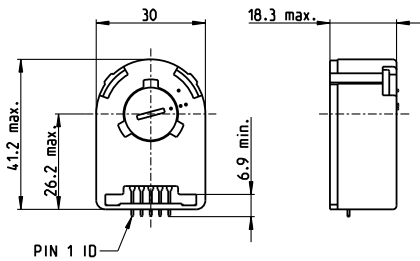


# エンコーダ HEDS 5540 500 カウント、3 チャンネル

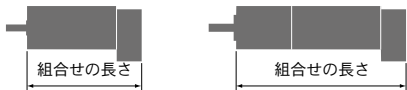


CW (時計回り) 時 (CW詳細は68ページ参照)

- 標準在庫製品
- 標準製品
- 特別仕様製品 (受注生産)

型式番号	110511	110513	110515	110517	X drives
------	--------	--------	--------	--------	----------

タイプ	110511	110513	110515	110517	X drives
カウント/回転	500	500	500	500	500
チャンネル数	3	3	3	3	3
最大周波数 (kHz)	100	100	100	100	100
最大許容回転数 (rpm)	12000	12000	12000	12000	12000
モータ軸直径 (mm)	3	4	6	8	2-4

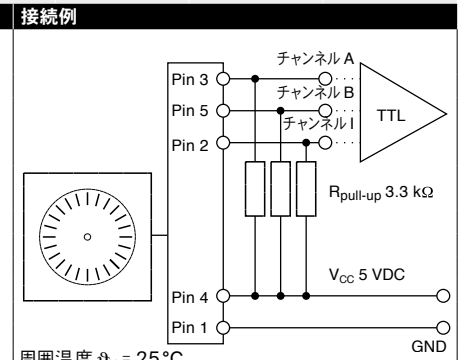


次ページへ続く

maxon モジュラーシステム						
+ モータ	ページ	+ ギアヘッド	ページ	+ ブレーキ	ページ	組合せの長さ [mm] / ● ギアヘッド参照
RE 25	134/136					75.3
RE 25	134/136	GP 26, 0.75 - 4.5 Nm	381			●
RE 25	134/136	GP 32, 0.75 - 6.0 Nm	383-387			●
RE 25	134/136	KD 32, 1.0 - 4.5 Nm	394			●
RE 25	134/136	GP 32 S	416-421			●
RE 25, 20 W	136			AB 28	519	105.8
RE 25, 20 W	136	GP 26, 0.75 - 4.5 Nm	381	AB 28	519	●
RE 25, 20 W	136	GP 32, 0.75 - 6.0 Nm	383-387	AB 28	519	●
RE 25, 20 W	136	KD 32, 1.0 - 4.5 Nm	394	AB 28	519	●
RE 25, 20 W	136	GP 32 S	416-421	AB 28	519	●
RE 30, 15 W	137					88.8
RE 30, 15 W	137	GP 32, 0.75 - 4.5 Nm	385			●
RE 30, 60 W	138					88.8
RE 30, 60 W	138	GP 32, 0.75 - 6.0 Nm	383-390			●
RE 30, 60 W	138	KD 32, 1.0 - 4.5 Nm	394			●
RE 30, 60 W	138	GP 32 S	416-421			●
RE 35, 90 W	139					91.7
RE 35, 90 W	139	GP 32, 0.75 - 8.0 Nm	383-391			●
RE 35, 90 W	139	GP 42, 3.0 - 15 Nm	396			●
RE 35, 90 W	139	GP 32 S	416-421			●
RE 35, 90 W	139			AB 28	519	124.3
RE 35, 90 W	139	GP 32, 0.75 - 8.0 Nm	383-391	AB 28	519	●
RE 35, 90 W	139	GP 42, 3.0 - 15 Nm	396	AB 28	519	●
RE 35, 90 W	139	GP 32 S	416-421	AB 28	519	●
RE 40, 25 W	140					91.7
RE 40, 150 W	141					●
RE 40, 150 W	141	GP 42, 3.0 - 15 Nm	396			●
RE 40, 150 W	141	GP 52, 4.0 - 30 Nm	401			●
RE 40, 150 W	141			AB 28	519	124.3
RE 40, 150 W	141	GP 42, 3.0 - 15 Nm	396	AB 28	519	●
RE 40, 150 W	141	GP 52, 4.0 - 30 Nm	401	AB 28	519	●
DCX 22 S	89-90					オンライン
DCX 22 L	91-92					オンライン
DCX 26 L	93-94					オンライン
DCX 32 L	95					オンライン
DCX 35 L	96					オンライン

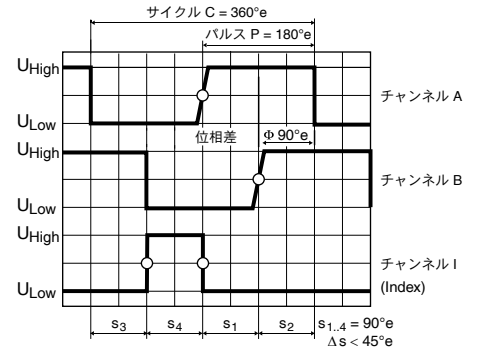
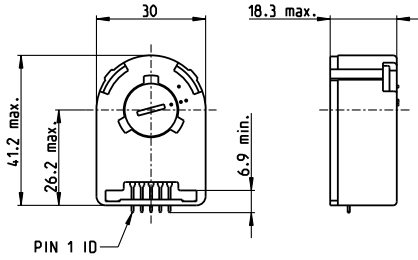
テクニカルデータ	
電源電圧 V <sub>CC</sub>	5 V ± 10%
消費電流 (標準値)	55 mA
出力信号	TTLコンパチブル
位相差 φ	90°e ± 45°e
信号立ち上がり時間 (標準値, C <sub>L</sub> = 25 pF, R <sub>L</sub> = 2.7 kΩ, 25°C)	180 ns
信号立ち下がり時間 (標準値, C <sub>L</sub> = 25 pF, R <sub>L</sub> = 2.7 kΩ, 25°C)	40 ns
インデックスパルス幅 (公称)	90°e
使用温度範囲	-40...+100°C
コード・ホイール慣性モーメント	≤ 0.6 gcm <sup>2</sup>
最大角加速度	250 000 rad s <sup>-2</sup>
出力電流/チャンネル	最小 -1 mA, 最大 5 mA

ピン配置	
エンコーダ 名称	Pin番号
Pin 5 チャンネル B	3409.506
Pin 4 V <sub>CC</sub>	1
Pin 3 チャンネル A	2
Pin 2 チャンネル I	3
Pin 1 GND	4
	5
別売コネクタケーブル: 型式番号 3409.506	



# エンコーダ HEDS 5540 500 カウント、3 チャンネル

sensor



CW (時計回り) 時 (CW詳細は68ページ参照)

- 標準在庫製品
- 標準製品
- 特別仕様製品 (受注生産)

型式番号					
110511	110513	110515	110517	X drives	

タイプ	110511	110513	110515	110517	X drives
カウント/回転	500	500	500	500	500
チャンネル数	3	3	3	3	3
最大周波数 (kHz)	100	100	100	100	100
最大許容回転数 (rpm)	12000	12000	12000	12000	12000
モータ軸直径 (mm)	3	4	6	8	2-4

maxon モジュラーシステム						
+ モータ	ページ	+ ギアヘッド	ページ	+ ブレーキ	ページ	組合せの長さ [mm] / ● ギアヘッド参照
RE 25, 20 W	135					63.8
RE 25, 20 W	135	GP 26, 0.75 - 4.5 Nm	381			●
RE 25, 20 W	135	GP 32, 0.75 - 4.5 Nm	383			●
RE 25, 20 W	135	GP 32, 0.75 - 6.0 Nm	384/387			●
RE 25, 20 W	135	KD 32, 1.0 - 4.5 Nm	394			●
RE 25, 20 W	135	GP 32 S	416-421			●
RE 25, 20 W	135			AB 28	519	94.3
RE 25, 20 W	135	GP 22, 0.5 Nm	375			●
RE 25, 20 W	135	GP 26, 0.75 - 4.5 Nm	381	AB 28	519	●
RE 25, 20 W	135	GP 32, 0.75 - 4.5 Nm	383	AB 28	519	●
RE 25, 20 W	135	GP 32, 0.75 - 6.0 Nm	384/387	AB 28	519	●
RE 25, 20 W	135	KD 32, 1.0 - 4.5 Nm	394	AB 28	519	●
RE 25, 20 W	135	GP 32 S	416-421	AB 28	519	●
RE 50, 200 W	142					128.7
RE 50, 200 W	142	GP 52, 4 - 30 Nm	401			●
RE 50, 200 W	142	GP 62, 8 - 50 Nm	403			●
RE 65, 250 W	143					157.3
RE 65, 250 W	143	GP 81, 20 - 120 Nm	404			●
A-max 26	161-164					63.1
A-max 26	161-164	GP 26, 0.75 - 4.5 Nm	381			●
A-max 26	161-164	GS 30, 0.07 - 0.2 Nm	382			●
A-max 26	161-164	GP 32, 0.75 - 4.5 Nm	383			●
A-max 26	161-164	GP 32, 0.75 - 6.0 Nm	384/387			●
A-max 26	161-164	GS 38, 0.1 - 0.6 Nm	395			●
A-max 26	161-164	GP 32 S	416-421			●
A-max 32	166					82.3
A-max 32	166	GP 32, 0.75 - 6.0 Nm	383-388			●
A-max 32	166	GS 38, 0.1 - 0.6 Nm	395			●
A-max 32	166	GP 32 S	416-421			●
EC 32, 80 W	228					78.4
EC 32, 80 W	228	GP 32, 0.75 - 6.0 Nm	383-390			●
EC 32, 80 W	228	GP 32 S	416-421			●
EC 40, 170 W	229					103.4
EC 40, 170 W	229	GP 42, 3.0 - 15 Nm	396			●
EC 40, 170 W	229	GP 52, 4.0 - 30 Nm	401			●

テクニカルデータ	
電源電圧 V <sub>CC</sub>	5 V ± 10%
消費電流 (標準値)	55 mA
出力信号	TTLコンパチブル
位相差 $\Phi$	90°e ± 45°e
信号立ち上がり時間 (標準値, C <sub>L</sub> = 25 pF, R <sub>L</sub> = 2.7 k $\Omega$ , 25°C)	180 ns
信号立ち下がり時間 (標準値, C <sub>L</sub> = 25 pF, R <sub>L</sub> = 2.7 k $\Omega$ , 25°C)	40 ns
インデックスパルス幅	90°e
使用温度範囲	-40...+100°C
コード・ホイール慣性モーメント	≤ 0.6 gcm <sup>2</sup>
最大角加速度	250 000 rad s <sup>-2</sup>
出力電流/チャンネル	最小 -1 mA, 最大 5 mA

