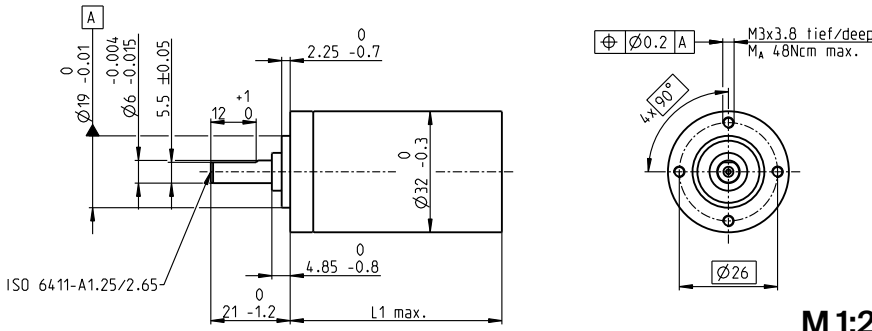


# Planetengetriebe GP 32 A Ø32 mm, 0.75–4.5 Nm

gear



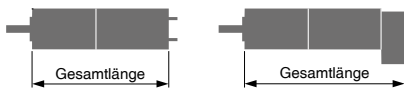
## Technische Daten

Planetengetriebe	geradeverzahnt
Abtriebswelle	rostfreier Stahl
Wellendurchmesser als Option	8 mm
Abtriebswellenlagerung	Kugellager
Radialspiel, 5 mm ab Flansch	max. 0.14 mm
Axialspiel	max. 0.4 mm
Max. axiale Belastung (dynamisch)	120 N
Max. axiale Aufpresskraft	120 N
Drehsinn, Antrieb zu Abtrieb	=
Max. Eingangsdrehzahl dauernd	6000 min <sup>-1</sup>
Empfohlener Temperaturbereich	-40...+100°C
Stufenzahl	1 2 3 4 5
Max. radiale Belastung, 10 mm ab Flansch	90 N 140 N 200 N 220 N 220 N

M 1:2

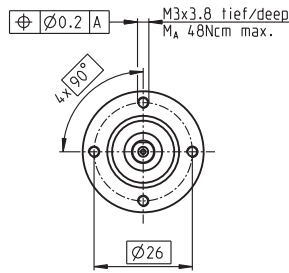
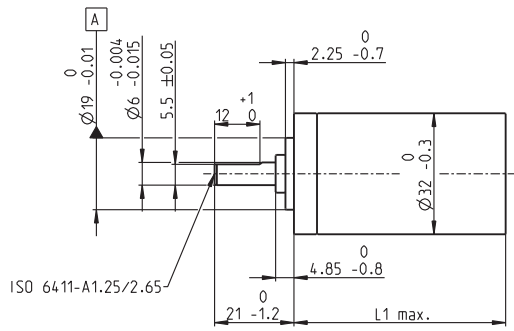
Option: Geräuschreduzierte Ausführung

	Artikelnummern											
	166155	166158	166163	166164	166169	166174	166179	166184	166187	166192	166197	166202
<b>Triebdaten</b>												
1 Untersetzung	3.7:1	14:1	33:1	51:1	111:1	246:1	492:1	762:1	1181:1	1972:1	2829:1	4380:1
2 Untersetzung absolut	26/7	676/49	529/16	17576/343	13824/125	421824/1715	86112/175	19044/25	10123776/8575	8626176/4375	495144/175	109503/25
3 Max. Motorwellendurchmesser mm	6	6	3	6	4	4	3	3	4	4	3	3
<b>Artikelnummern</b>	166156	166159		166165	166170	166175	166180	166185	166188	166193	166198	166203
1 Untersetzung	4.8:1	18:1		66:1	123:1	295:1	531:1	913:1	1414:1	2189:1	3052:1	5247:1
2 Untersetzung absolut	24/5	624/35		16224/245	687/56	101062/343	331776/625	36501/40	2425488/1715	536406/245	1907712/625	839523/160
3 Max. Motorwellendurchmesser mm	4	4		4	3	3	4	3	3	3	3	3
<b>Artikelnummern</b>	166157	166160		166166	166171	166176	166181	166186	166189	166194	166199	166204
1 Untersetzung	5.8:1	21:1		79:1	132:1	318:1	589:1	1093:1	1526:1	2362:1	3389:1	6285:1
2 Untersetzung absolut	23/4	299/14		3887/49	3312/25	389376/1225	20631/35	279841/256	9345024/6125	2066688/875	474513/140	6436343/1024
3 Max. Motorwellendurchmesser mm	3	3		3	3	4	3	3	4	3	3	3
<b>Artikelnummern</b>		166161		166167	166172	166177	166182		166190	166195	166200	
1 Untersetzung		23:1		86:1	159:1	411:1	636:1		1694:1	2548:1	3656:1	
2 Untersetzung absolut		576/25		14976/175	1587/10	359424/875	79488/125		1162213/686	7962624/3125	457056/125	
3 Max. Motorwellendurchmesser mm		4		4	3	4	3		3	4	3	
<b>Artikelnummern</b>		166162		166168	166173	166178	166183		166191	166196	166201	
1 Untersetzung		28:1		103:1	190:1	456:1	706:1		1828:1	2623:1	4060:1	
2 Untersetzung absolut		138/5		3589/35	12167/64	89401/96	158171/224		2238912/1225	2056223/784	3637933/696	
3 Max. Motorwellendurchmesser mm		3		3	3	3	3		3	3	3	
4 Stufenzahl		1		2	2	3	3		4	5	5	5
5 Max. Dauerdrehmoment Nm		0.75		2.25	2.25	4.50	4.50		4.50	4.50	4.50	4.50
6 Kurzzeitig zulässiges Drehmoment Nm		1.1		3.4	3.4	6.5	6.5		6.5	6.5	6.5	6.5
7 Max. Wirkungsgrad %		80		75	75	70	70		60	60	50	50
8 Gewicht g		118		162	162	194	194		226	226	258	258
9 Mittleres Getriebeispiel unbelastet °		0.7		0.8	0.8	1.0	1.0		1.0	1.0	1.0	1.0
10 Massenträgheitsmoment gcm <sup>2</sup>		1.5		0.8	0.8	0.7	0.7		0.7	0.7	0.7	0.7
11 Getriebelänge L1 mm		26.5		36.4	36.4	43.1	43.1		49.8	49.8	56.5	56.5



maxon Baukastensystem															
+ Motor	Seite	+ Sensor/Bremse	Seite	Gesamtlänge [mm] = Motorlänge + Getriebebelänge + (Sensor/Bremse) + Montageteile											
RE 25	134/136			81.1	91.0	91.0	97.7	97.7	104.4	104.4	104.4	111.1	111.1	111.1	111.1
RE 25	134/136	MR	463	92.1	102.0	102.0	108.7	108.7	115.4	115.4	115.4	122.1	122.1	122.1	122.1
RE 25	134/136	Enc 22	468	95.2	105.1	105.1	111.8	111.8	118.5	118.5	118.5	125.2	125.2	125.2	125.2
RE 25	134/136	HED_5540	471/473	101.9	111.8	111.8	118.5	118.5	125.2	125.2	125.2	131.9	131.9	131.9	131.9
RE 25	134/136	DCT 22	480	103.4	113.3	113.3	120.0	120.0	126.7	126.7	126.7	133.4	133.4	133.4	133.4
RE 25, 20 W	135			69.6	79.5	79.5	86.2	86.2	92.9	92.9	92.9	99.6	99.6	99.6	99.6
RE 25, 20 W	135	MR	463	80.6	90.5	90.5	97.2	97.2	103.9	103.9	103.9	110.6	110.6	110.6	110.6
RE 25, 20 W	135	HED_5540	472/475	90.4	100.3	100.3	107.0	107.0	113.7	113.7	113.7	120.4	120.4	120.4	120.4
RE 25, 20 W	135	DCT 22	480	91.9	101.8	101.8	108.5	108.5	115.2	115.2	115.2	121.9	121.9	121.9	121.9
RE 25, 20 W	135	AB 28	519	103.7	113.6	113.6	120.3	120.3	127.0	127.0	127.0	133.7	133.7	133.7	133.7
RE 25, 20 W	135	HED_5540/AB 28	472/519	120.9	130.8	130.8	137.5	137.5	144.2	144.2	144.2	150.9	150.9	150.9	150.9
RE 25, 20 W	136	AB 28	519	115.2	125.1	125.1	131.8	131.8	138.5	138.5	138.5	145.2	145.2	145.2	145.2
RE 25, 20 W	136	HED_5540/AB 28	471/519	132.4	142.3	142.3	149.0	149.0	155.7	155.7	155.7	162.4	162.4	162.4	162.4
A-max 26	161-164			71.3	81.2	81.2	87.9	87.9	94.6	94.6	94.6	101.3	101.3	101.3	101.3
A-max 26	161-164	MR	463	80.1	90.0	90.0	96.7	96.7	103.4	103.4	103.4	110.1	110.1	110.1	110.1
A-max 26	161-164	Enc 22	468	85.7	95.6	95.6	102.3	102.3	109.0	109.0	109.0	115.7	115.7	115.7	115.7
A-max 26	161-164	HED_5540	472/474	89.7	99.6	99.6	106.3	106.3	113.0	113.0	113.0	119.7	119.7	119.7	119.7

# Planetengetriebe GP 32 A $\varnothing 32$ mm, 0.75–4.5 Nm



M 1:2

## Technische Daten

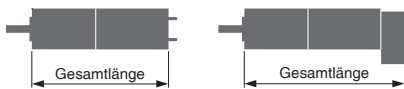
Planetengetriebe	geradeverzahnt
Abtriebswelle	rostfreier Stahl
Wellendurchmesser als Option	8 mm
Abtriebswellenlagerung	Kugellager
Radialspiel, 5 mm ab Flansch	max. 0.14 mm
Axialspiel	max. 0.4 mm
Max. axiale Belastung (dynamisch)	120 N
Max. axiale Aufpresskraft	120 N
Drehsinn, Antrieb zu Abtrieb	=
Max. Eingangsrehzahl dauernd	6000 min <sup>-1</sup>
Empfohlener Temperaturbereich	-40...+100°C
Stufenzahl	1 2 3 4 5
Max. radiale Belastung, 10 mm ab Flansch	90 N 140 N 200 N 220 N 220 N

gear

Option: Geräuschreduzierte Ausführung

	Artikelnummern											
	166155	166158	166163	166164	166169	166174	166179	166184	166187	166192	166197	166202
<b>Getriebedaten</b>												
1 Untersetzung	3.7:1	14:1	33:1	51:1	111:1	246:1	492:1	762:1	1181:1	1972:1	2829:1	4380:1
2 Untersetzung absolut	$\frac{26}{7}$	$\frac{676}{49}$	$\frac{529}{16}$	$\frac{17576}{343}$	$\frac{13824}{125}$	$\frac{421824}{1715}$	$\frac{86112}{175}$	$\frac{19044}{25}$	$\frac{10123776}{8575}$	$\frac{8626176}{4375}$	$\frac{495144}{175}$	$\frac{109503}{25}$
3 Max. Motorwellendurchmesser	mm 6	6	3	6	4	4	3	3	4	4	3	3
<b>Artikelnummern</b>	166156	166159		166165	166170	166175	166180	166185	166188	166193	166198	166203
1 Untersetzung	4.8:1	18:1		66:1	123:1	295:1	531:1	913:1	1414:1	2189:1	3052:1	5247:1
2 Untersetzung absolut	$\frac{24}{5}$	$\frac{624}{35}$		$\frac{16224}{245}$	$\frac{6877}{56}$	$\frac{101062}{343}$	$\frac{331776}{625}$	$\frac{36501}{40}$	$\frac{2425488}{1715}$	$\frac{536406}{245}$	$\frac{1907112}{625}$	$\frac{839523}{160}$
3 Max. Motorwellendurchmesser	mm 4	4		4	3	3	4	3	3	3	3	3
<b>Artikelnummern</b>	166157	166160		166166	166171	166176	166181	166186	166189	166194	166199	166204
1 Untersetzung	5.8:1	21:1		79:1	132:1	318:1	589:1	1093:1	1526:1	2362:1	3389:1	6285:1
2 Untersetzung absolut	$\frac{23}{4}$	$\frac{299}{14}$		$\frac{3887}{49}$	$\frac{3312}{25}$	$\frac{38976}{1225}$	$\frac{20631}{35}$	$\frac{279841}{256}$	$\frac{9345024}{6125}$	$\frac{2066688}{875}$	$\frac{474513}{140}$	$\frac{6436343}{1024}$
3 Max. Motorwellendurchmesser	mm 3	3		3	3	4	3	3	4	3	3	3
<b>Artikelnummern</b>		166161		166167	166172	166177	166182		166190	166195	166200	
1 Untersetzung		23:1		86:1	159:1	411:1	636:1		1694:1	2548:1	3656:1	
2 Untersetzung absolut		$\frac{576}{25}$		$\frac{14976}{175}$	$\frac{1587}{10}$	$\frac{359424}{875}$	$\frac{79488}{125}$		$\frac{1162213}{686}$	$\frac{7962624}{3125}$	$\frac{457056}{125}$	
3 Max. Motorwellendurchmesser	mm	4		4	3	4	3		3	4	3	
<b>Artikelnummern</b>		166162		166168	166173	166178	166183		166191	166196	166201	
1 Untersetzung		28:1		103:1	190:1	456:1	706:1		1828:1	2623:1	4060:1	
2 Untersetzung absolut		$\frac{138}{5}$		$\frac{3589}{35}$	$\frac{12167}{64}$	$\frac{89403}{196}$	$\frac{158171}{224}$		$\frac{2238912}{1225}$	$\frac{2056223}{784}$	$\frac{3637933}{686}$	
3 Max. Motorwellendurchmesser	mm	3		3	3	3	3		3	3	3	
4 Stufenzahl		1	2	2	3	3	4	4	5	5	5	5
5 Max. Dauerdrehmoment	Nm	0.75	2.25	2.25	4.50	4.50	4.50	4.50	4.50	4.50	4.50	4.50
6 Kurzzeitig zulässiges Drehmoment	Nm	1.1	3.4	3.4	6.5	6.5	6.5	6.5	6.5	6.5	6.5	6.5
7 Max. Wirkungsgrad	%	80	75	75	70	70	60	60	60	50	50	50
8 Gewicht	g	118	162	162	194	194	226	226	258	258	258	258
9 Mittleres Getriebeispiel unbelastet	°	0.7	0.8	0.8	1.0	1.0	1.0	1.0	1.0	1.0	1.0	1.0
10 Massenträgheitsmoment	gcm <sup>2</sup>	1.5	0.8	0.8	0.7	0.7	0.7	0.7	0.7	0.7	0.7	0.7
11 Getriebelänge L1*	mm	26.5	36.4	36.4	43.1	43.1	49.8	49.8	49.8	56.5	56.5	56.5

\*für EC 32 flat ist L1 + 2.0 mm



maxon Baukastensystem															
+ Motor	Seite	+ Sensor/Bremse	Seite	Gesamtlänge [mm] = Motorlänge + Getriebebelänge + (Sensor/Bremse) + Montageteile											
RE 30, 15 W	137			94.6	104.5	104.5	111.2	111.2	117.9	117.9	117.9	124.6	124.6	124.6	124.6
RE 30, 15 W	137	MR	464	106.0	115.9	115.9	122.6	122.6	129.3	129.3	129.3	136.0	136.0	136.0	136.0
RE 30, 15 W	137	HED_ 5540	471/473	115.4	125.3	125.3	132.0	132.0	138.7	138.7	138.7	145.4	145.4	145.4	145.4
RE 30, 60 W	138			94.6	104.5	104.5	111.2	111.2	117.9	117.9	117.9	124.6	124.6	124.6	124.6
RE 30, 60 W	138	MR	464	106.0	115.9	115.9	122.6	122.6	129.3	129.3	129.3	136.0	136.0	136.0	136.0
RE 30, 60 W	138	HED_ 5540	471/473	115.4	125.3	125.3	132.0	132.0	138.7	138.7	138.7	145.4	145.4	145.4	145.4
RE 35, 90 W	139			97.6	107.5	107.5	114.2	114.2	120.9	120.9	120.9	127.6	127.6	127.6	127.6
RE 35, 90 W	139	MR	464	109.0	118.9	118.9	125.6	125.6	132.3	132.3	132.3	139.0	139.0	139.0	139.0
RE 35, 90 W	139	HED_ 5540	471/473	118.3	128.2	128.2	134.9	134.9	141.6	141.6	141.6	148.3	148.3	148.3	148.3
RE 35, 90 W	139	DCT 22	480	115.7	125.6	125.6	132.3	132.3	139.0	139.0	139.0	145.7	145.7	145.7	145.7
RE 35, 90 W	139	AB 28	519	133.7	143.6	143.6	150.3	150.3	157.0	157.0	157.0	163.7	163.7	163.7	163.7
RE 35, 90 W	139	HEDS 5540/AB 28	471/519	150.9	160.8	160.8	167.5	167.5	174.2	174.2	174.2	180.9	180.9	180.9	180.9
A-max 32	165			89.5	99.4	99.4	106.1	106.1	112.8	112.8	112.8	119.5	119.5	119.5	119.5
A-max 32	166			88.1	98.0	98.0	104.7	104.7	111.4	111.4	111.4	118.1	118.1	118.1	118.1
A-max 32	166	MR	464	99.3	109.2	109.2	115.9	115.9	122.6	122.6	122.6	129.3	129.3	129.3	129.3
A-max 32	166	HED_ 5540	472/474	108.9	118.8	118.8	125.5	125.5	132.2	132.2	132.2	138.9	138.9	138.9	138.9
EC 32, 80 W	228			86.6	96.5	96.5	103.2	103.2	109.9	109.9	109.9	116.6	116.6	116.6	116.6
EC 32, 80 W	228	HED_ 5540	472/475	105.0	114.9	114.9	121.6	121.6	128.3	128.3	128.3	135.0	135.0	135.0	135.0
EC 32, 80 W	228	Res 26	481	106.7	116.6	116.6	123.3	123.3	130.0	130.0	130.0	136.7	136.7	136.7	136.7
EC 32 flat, 15 W	282			44.5	54.4	54.4	61.1	61.1	67.8	67.8	67.8	74.5	74.5	74.5	74.5
EC 32 flat, IE, IP 00	283			54.6	64.5	64.5	71.2	71.2	77.9	77.9	77.9	84.6	84.6	84.6	84.6
EC 32 flat, IE, IP 40	283			56.3	66.2	66.2	72.9	72.9	79.6	79.6	79.6	86.3	86.3	86.3	86.3