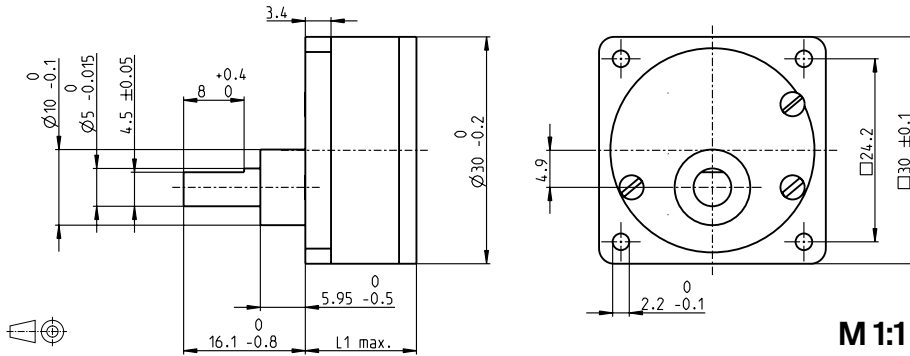


スパークギアヘッド GS 30 A $\varnothing 30$ mm, 0.07-0.2 Nm

gear



テクニカルデータ

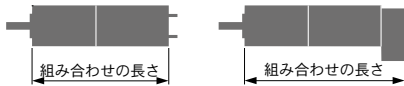
スパークギアヘッド	直線歯
出力軸	ステンレススチール
特別仕様 (軸直径)	8 mm
出力軸受け	焼結スリーブベアリング
ラジアルがた、フランジから5 mmの点	最大 0.1 mm
スラストがた	0.03-0.2 mm
最大スラスト荷重 (ダイナミック)	15 N
最大挿入力	400 N
最大連続入力回転数	5000 rpm
使用温度範囲	-5...+80°C
最大ラジアル荷重、フランジから5 mmの点	35 N

特別仕様: 低騒音バージョン

- 標準在庫製品
- 標準製品
- 特別仕様製品 (受注生産)

型式番号

ギアヘッドデータ	110445	110446	110447	110448	110449	110450
1 減速比	15:1	30:1	60:1	100:1	200:1	500:1
2 減速比(絶対値)	15	30	60	100	200	500
3 最大モータ軸直径	mm 2	2	2	2	2	2
4 段数	3	3	4	4	5	6
5 連続最大トルク	Nm 0.07	0.07	0.10	0.10	0.20	0.20
6 断続最大トルク	Nm 0.21	0.21	0.30	0.30	0.60	0.60
12 回転方向、モータに対して	≠	≠	=	=	≠	=
7 最大効率	% 73	73	66	66	60	53
8 質量	g 40	40	45	45	50	55
9 平均バックラッシュ(無負荷)	° 1.0	1.0	1.5	1.5	2.0	2.5
10 慣性モーメント	gcm ² 0.17	0.14	0.12	0.10	0.10	0.10
11 ギアヘッド長 L1	mm 23.0	23.0	25.5	25.5	30.5	30.5



maxon モジュラーシステム

+ モータ	ページ	+ センサ/ブレーキ	ページ	全体の長さ [mm] = モータの長さ + ギアヘッドの長さ + (センサ/ブレーキ) + 組み立て部品					
A-max 26	161-164			67.8	67.8	70.3	70.3	75.3	75.3
A-max 26	161-164 MR		463	76.6	76.6	79.1	79.1	84.1	84.1
A-max 26	161-164 Enc 22		468	82.2	82.2	84.7	84.7	89.7	89.7
A-max 26	161-164 HED_ 5540		472/474	86.2	86.2	88.7	88.7	93.7	93.7