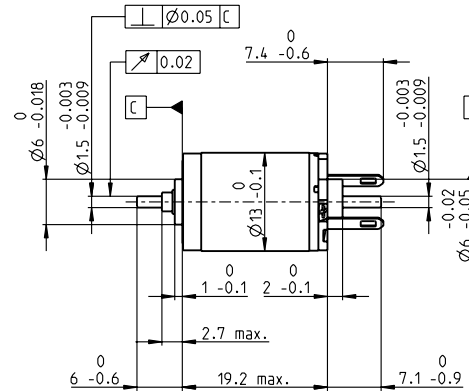
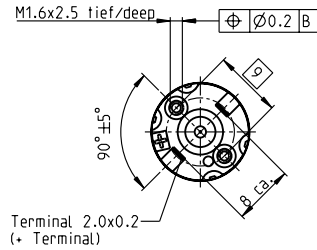


RE 13 Ø13 mm, 貴金属ブラシ, 0.75 W

RE



M 1:1

- 標準在庫製品
- 標準製品
- 特別仕様製品 (受注生産)

型式番号

モータデータ	フランジネジなし、両軸	118431	118432	118433	118434	118435	118436	118437	118438	118439	118440	118441	118442	118443	118444	118445
公称電圧時のデータ																
1 公称電圧	V	0.6	0.72	0.9	1.2	1.5	1.8	1.8	2.4	3	3.6	4.8	6	6	7.2	10
2 無負荷回転数	rpm	6900	6710	6590	7250	6990	6850	5950	6490	6700	6480	6950	7000	6530	6650	7030
3 無負荷電流	mA	88.2	71.7	56.1	473	36.2	29.4	24.7	20.6	171	13.7	11.2	9.06	8.33	7.09	5.46
4 最大連続トルク時の回転数	rpm	5170	3920	3070	2740	1430	1430	682	1350	1300	1090	1520	1510	990	1140	1480
5 最大連続トルク	mNm	0.511	0.643	0.837	1.03	1.26	1.3	1.34	1.28	1.3	1.29	1.28	1.26	1.26	1.27	1.26
6 最大連続電流	A	0.72	0.72	0.72	0.72	0.671	0.562	0.504	0.396	0.331	0.268	0.213	0.17	0.158	0.134	0.101
7 停動トルク	mNm	1.71	1.44	1.51	1.63	1.59	1.66	1.54	1.66	1.66	1.61	1.7	1.68	1.54	1.59	1.65
8 起動電流	A	2.14	1.47	1.21	1.08	0.812	0.69	0.557	0.489	0.404	0.318	0.269	0.214	0.184	0.161	0.127
9 最大効率	%	64	61	62	63	63	63	63	64	64	63	64	64	62	63	63
モータ固有値																
10 端子間抵抗	Ω	0.281	0.491	0.742	1.11	1.85	2.61	3.23	4.9	7.42	11.3	17.8	28	32.6	44.9	78.8
11 端子間インダクタンス	mH	0.006	0.009	0.015	0.022	0.036	0.054	0.072	0.108	0.158	0.243	0.377	0.579	0.661	0.921	1.59
12 トルク定数	mNm/A	0.802	0.98	1.25	1.51	1.96	2.41	2.76	3.39	4.1	5.08	6.32	7.84	8.37	9.89	13
13 回転数定数	rpm/V	11900	9740	7660	6310	4870	3970	3460	2820	2330	1880	1510	1220	1140	966	734
14 回転数/トルク勾配	rpm/mNm	4170	4880	4560	4640	4600	4310	4040	4090	4220	4190	4250	4350	4440	4380	4450
15 機械的時定数	ms	15.6	14.9	14.3	14.1	13.9	13.7	13.5	13.5	13.5	13.5	13.6	13.7	13.6	13.6	13.7
16 ロータ慣性モーメント	gcm ²	0.358	0.291	0.299	0.29	0.288	0.303	0.318	0.315	0.306	0.308	0.304	0.3	0.293	0.297	0.294

仕様	運転範囲	説明
熱データ 17 熱抵抗 (ハウジング/周囲間) 46 K/W 18 熱抵抗 (巻線/ハウジング間) 14 K/W 19 熱時定数 (巻線) 5.18 s 20 熱時定数 (モータ) 76.1 s 21 使用温度範囲 -20...+65°C 22 最高巻線許容温度 +85°C 機械的データ (焼結スリーブベアリング) 23 最大許容回転数 11 000 rpm 24 スラストがた 0.05 - 0.15 mm 25 ラジアルがた 0.014 mm 26 最大スラスト荷重 (ダイナミック) 0.8 N 27 最大挿入力 (スタティック) 15 N (スタティック、シャフト支持) 28 最大ラジアル荷重 (フランジから5 mm) 1.4 N		<p>連続運転範囲 熱抵抗が上の表の値 (17および18行目) である場合、周囲温度が25°Cで連続運転中に巻線最高許容温度に達する = 温度制限。</p> <p>短時間運転 短期間の過負荷 (断続) 運転</p> <p>定格出力</p>

maxonモジュラシステム	詳細はカタログ34ページ
29 永久磁石磁極ペア数 1 30 コミュテータ・セグメント数 7 31 モータ質量 12 g 表の値は公称値。 数値の説明72ページ	<p>エンコーダMR 16パルス、 2チャンネル ページ 457</p> <p>エンコーダMR 64-256パルス、 2チャンネル ページ 458/459</p> <p>適合可能な電子回路: ESCON Module 24/2 486 ESCON 36/2 DC 486 EPOS4 Micro 24/5 495 EPOS4 Mod./Comp. 24/1.5 496 EPOS4 Comp. 24/5 3-axes 497</p>