

# ENX 16 EASY Absolute

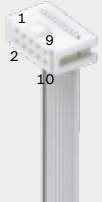
## Encoder Ø16 mm, 4096 posiciones, monovuelta



Datos de referencia	EASY Absolute	
Pasos por revolución	4096	
Resolución (bit single turn)	12	
Longitud del encoder L máx. <sup>1</sup>	mm 8.5	
Temperatura ambiente	°C -40 ... +100	
Peso	g 7	

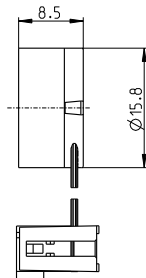
Criterios de selección	EASY Absolute	
Detección de velocidad y sentido de giro	■	
Regulación de posición y velocidad de giro	■	
Diseño compacto y robusto	■	
Alta resolución	■	
Económico	■	

■ apto    ▲ condicionalmente apto    ● no apto

Especificaciones	EASY Absolute	
Tensión de alimentación Vcc	V 5 ±0.5	
Consumo de corriente nominal	mA 17	
Máx. velocidad	rpm 30000	
Conector	Regleta de 10 polos de 2,54 mm (IEC/EN 60603-13 / DIN41651) Pin 1 Data Pin 2 V <sub>CC</sub> Pin 3 GND Pin 4 CLK Pin 5 No conectar <sup>2</sup> (A) Pin 6 No conectar <sup>2</sup> (A) Pin 7 No conectar <sup>2</sup> (B) Pin 8 No conectar <sup>2</sup> (B) Pin 9 No conectar <sup>2</sup> (I) Pin 10 No conectar <sup>2</sup> (I) Señal de salida: compatible con CMOS Corriente de salida por canal: ± 20 mA	

Configuración	EASY Absolute	
Protocolo de señal	BiSS-C, SSI	
Longitud de cable	mm 50, 100, 150, 200, 300, 500, 1000	
Alineación de la salida de cable respecto al motor (retícula) °	15	

Sistema modular maxon	Página	Dimensiones de la configuración estándar	M 3:4	Notas
<b>maxon DC motor</b>				
DCX 16 S	83-84			
DCX 16 L	85-86			
DCX 19 S	87-88			
DCX 22 S	89-90			
DCX 22 L	91-92			
DCX 26 L	93-94			
DCX 32 L	95			
DCX 35 L	96			
DC-max 26 S	103-104			



Para conectar el encoder EASY Absolute con las controladoras maxon compatibles, se requiere el adaptador 488167.

<sup>1</sup> Al adosar a motores DCX: inclusive placa intermedia de 2-4 mm de grosor.

<sup>2</sup> El encoder puede resultar dañado si se aplica tensión a este pin.

Disponibile también en combinación con motores brushless (véase la página 453-454)

xdrives.maxongroup.com