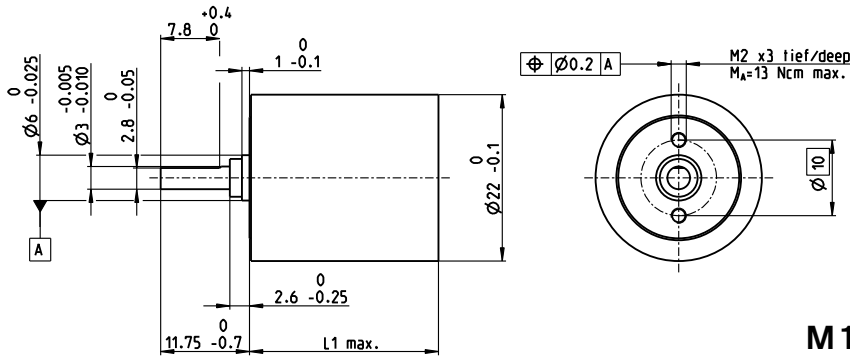


# Reductor planetario GP 22 B Ø22 mm, 0.1-0.3 Nm

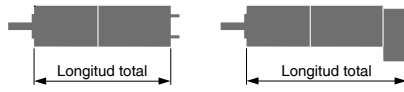
gear



### Datos técnicos

Reductor planetario	diente recto
Carcasa	acero
Eje de salida	acero inoxidable, templado
Rodamiento de salida	cojinete sinterizado
Juego radial a 6 mm de la brida	máx. 0.06 mm
Juego axial	0.02-0.10 mm
Máx. carga axial admisible	8 N
Máx. fuerza adm. en acoplamientos a presión	100 N
Sentido de giro, entrada/salida	=
Máx. velocidad de entrada en continuo	8000 rpm
Rango de temperatura aconsejado	-30...+100°C
Rango de temp. extendido opcional	-40...+100°C
Número de etapas	1 2 3 4 5
Máx. carga radial adm. a 6 mm de la brida	8 N 12 N 16 N 20 N 20 N

	Programa Stock	Programa Estándar	Programa Especial (previo encargo)	Referencia					
Datos del Reductor	110355	110356	110357	118653	110358	134772	110359	134775	
1 Reducción	4.4:1	19:1	84:1	157:1	370:1	690:1	1621:1	3027:1	
2 Reducción absoluta	57/13	3249/169	185193/2197	19683/125	10556001/28561	1121931/1625	601692057/371293	63950067/21125	
3 Diámetro máx. del eje del motor	mm 2	2	2	1.5	2	2	2	2	
<b>Referencia</b>	<b>118651</b>	<b>134767</b>	<b>134768</b>		<b>134770</b>	<b>118654</b>	<b>134773</b>	<b>134776</b>	
1 Reducción	5.4:1	24:1	104:1		455:1	850:1	1996:1	3728:1	
2 Reducción absoluta	27/5	1539/65	87723/845		5000211/10985	531441/625	285012027/142805	30292137/6125	
3 Diámetro máx. del eje del motor	mm 1.5	2	2		2	1.5	2	2	
<b>Referencia</b>		<b>118652</b>	<b>134769</b>		<b>134771</b>		<b>134774</b>	<b>118655</b>	
1 Reducción		29:1	128:1		561:1		2458:1	4592:1	
2 Reducción absoluta		729/25	41553/325		2368521/4225		135005697/54925	14348907/3125	
3 Diámetro máx. del eje del motor	mm 1.5	1.5	2		2		2	1.5	
4 Número de etapas	1	2	3	3	4	4	5	5	
5 Máx. par en continuo	Nm 0.10	0.15	0.20	0.20	0.25	0.25	0.30	0.30	
6 Máx. par admisible de forma intermitente	Nm 0.150	0.225	0.300	0.300	0.375	0.375	0.450	0.450	
7 Máx. rendimiento	% 90	81	73	73	65	65	59	59	
8 Peso	g 39	48	57	57	65	65	73	73	
9 Holgura media en vacío	° 1.4	1.6	2.0	2.0	2.4	2.4	3.0	3.0	
10 Momento de inercia	gcm <sup>2</sup> 0.07	0.05	0.05	0.05	0.05	0.05	0.05	0.05	
11 Longitud reductor L1	mm 15.9	19.5	23.1	23.1	26.7	26.7	30.3	30.3	



Sistema Modular maxon											
+ Motor	Página	+ Sensor/Freno	Página	Longitud total [mm] = Longitud motor + longitud reductor + (sensor/freno) + piezas de montaje							
A-max 22	157-160			47.9	51.5	55.1	55.1	58.7	58.7	62.3	62.3
A-max 22	158/160	MR	460/461	52.9	56.5	60.1	60.1	63.7	63.7	67.3	67.3
A-max 22	158/160	Enc 22	468	62.3	65.9	69.5	69.5	73.1	73.1	76.7	76.7

Opción rodamiento a bolas	Referencia				Datos técnicos	
	4.4:1	144137	455:1	144147	Reductor planetario	diente recto
	5.4:1	144138	561:1	144148	Carcasa	acero
	19:1	144139	690:1	144149	Eje de salida	acero inoxidable, templado
	24:1	144140	850:1	144150	Rodamiento de salida	rodamiento a bolas prensado
	29:1	144141	1621:1	144151	Juego radial a 6 mm de la brida	máx. 0.08 mm
	84:1	144142	1996:1	144152	Juego axial con carga axial	< 4 N 0 mm
	104:1	144143	2458:1	144153		> 4 N máx. 0.05 mm
	128:1	144144	3027:1	144154	Máx. carga axial admisible	8 N
	157:1	144145	3728:1	144155	Máx. fuerza adm. en acoplamientos a presión	25 N
	370:1	144146	4592:1	144156	Sentido de giro, entrada/salida	=
					Máx. velocidad de entrada en continuo	8000 rpm
					Rango de temperatura aconsejado	-40...+100°C
					Número de etapas	1 2 3 4 5
					Máx. carga radial adm. a 6 mm de la brida	10 N 15 N 20 N 20 N 20 N
					Datos del reductor para la versión de cojinetes sinterizados	

