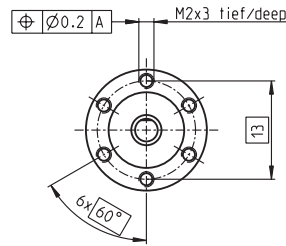
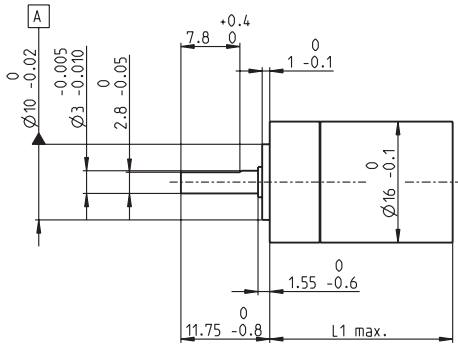


Planetengetriebe GP 16 M $\varnothing 16$ mm, 0.1–0.3 Nm

Sterilisierbar



M 1:1

Technische Daten

| | |
|---|----------------------------------|
| Planetengetriebe | geradeverzahnt |
| Abtriebswelle | rostfreier Stahl, gehärtet |
| Abtriebswellenlagerung | vorgespannte Kugellager |
| Radialspiel, 6 mm ab Flansch | max. 0.08 mm |
| Axialspiel bei Axiallast | < 4 N 0 mm > 4 N max. 0.05 mm |
| Max. axiale Belastung (dynamisch) | 50 N |
| Max. axiale Aufpresskraft | 100 N |
| Drehsinn, Antrieb zu Abtrieb | = |
| Max. Eingangsdrehzahl dauernd | 8000 min ⁻¹ |
| Empfohlener Temperaturbereich | 0...+80°C |
| Stufenzahl | 1 2 3 4 5 |
| Max. radiale Belastung, 6 mm ab Flansch | 10 N 15 N 20 N 20 N 20 N |

maxon gear

- Lagerprogramm
- Standardprogramm
- Sonderprogramm (auf Anfrage)

Artikelnummern

| Getriebedaten | 312908 | 312910 | 312913 | 312916 | 312917 | 312920 | 312922 | 312925 |
|---|---------------|---------------|---------------|-----------|----------------|---------------|------------------|----------------|
| 1 Untersetzung | 4.4:1 | 19:1 | 84:1 | 157:1 | 370:1 | 690:1 | 1621:1 | 3027:1 |
| 2 Untersetzung absolut | 57/13 | 3249/169 | 185193/2197 | 19683/125 | 10556001/28561 | 1121931/1625 | 601692057/371293 | 63950067/21125 |
| 3 Max. Motorwelldurchmesser mm | 2 | 2 | 2 | 1.5 | 2 | 2 | 2 | 2 |
| Artikelnummern | 312909 | 312911 | 312914 | | 312918 | 312921 | 312923 | 312926 |
| 1 Untersetzung | 5.4:1 | 24:1 | 104:1 | | 455:1 | 850:1 | 1996:1 | 3728:1 |
| 2 Untersetzung absolut | 27/5 | 1539/65 | 87723/845 | | 5000211/10985 | 531441/625 | 285012027/142805 | 30292137/8125 |
| 3 Max. Motorwelldurchmesser mm | 1.5 | 2 | 2 | | 2 | 1.5 | 2 | 2 |
| Artikelnummern | | 312912 | 312915 | | 312919 | | 312924 | 312927 |
| 1 Untersetzung | | 29:1 | 128:1 | | 561:1 | | 2458:1 | 4592:1 |
| 2 Untersetzung absolut | | 729/25 | 41553/325 | | 2368521/4225 | | 135005697/54925 | 14348907/3125 |
| 3 Max. Motorwelldurchmesser mm | | 1.5 | 2 | | 2 | | 2 | 1.5 |
| 4 Stufenzahl | 1 | 2 | 3 | 3 | 4 | 4 | 5 | 5 |
| 5 Max. Dauerdrehmoment Nm | 0.10 | 0.15 | 0.20 | 0.20 | 0.25 | 0.25 | 0.30 | 0.30 |
| 6 Kurzzeitig zulässiges Drehmoment Nm | 0.150 | 0.225 | 0.300 | 0.300 | 0.375 | 0.375 | 0.450 | 0.450 |
| 7 Max. Wirkungsgrad % | 90 | 81 | 73 | 73 | 65 | 65 | 59 | 59 |
| 8 Gewicht g | 25 | 28 | 32 | 32 | 36 | 36 | 41 | 41 |
| 9 Mittleres Getriebespiel unbelastet ° | 1.4 | 1.6 | 2.0 | 2.0 | 2.4 | 2.4 | 3.0 | 3.0 |
| 10 Massenträgheitsmoment gcm ² | 0.07 | 0.05 | 0.05 | 0.04 | 0.05 | 0.05 | 0.05 | 0.05 |
| 11 Getriebelänge L1 mm | 20.6 | 24.2 | 27.8 | 27.8 | 31.4 | 31.4 | 35.0 | 35.0 |



maxon Baukastensystem

| + Motor | Seite | + Sensor/Bremse | Seite | Gesamtlänge [mm] = Motorlänge + Getriebelänge + (Sensor/Bremse) + Montageteile |
|--------------------|-------|-----------------|-------|--|
| EC 16, 30 W, ster. | 201 | | | 60.6 64.2 67.8 67.8 71.4 71.4 75.0 75.0 |
| EC 16, 60 W, ster. | 203 | | | 76.6 80.2 83.8 83.8 87.4 87.4 91.0 91.0 |

| Anwendung | Sterilisierbedingungen |
|---|--|
| Sterilisierbare Geräte Knochenbohrer Fräsgeräte Arthroskopische Shaver Chirurgische Hefter Zahnärztliche Geräte | Ohne Wellendichtung: typisch 1000 Sterilisationszyklen Sterilisation mit Wasserdampf Temperatur 134°C ± 4°C Druckbeständig bis 2.3 bar Rel. Luftfeuchtigkeit 100 % Zyklusdauer 18 Minuten |